

URB-Sicherungen

Sicherungseinsätze mit Schraubkontakten

URB Fuses

Fuse-links with screw contacts

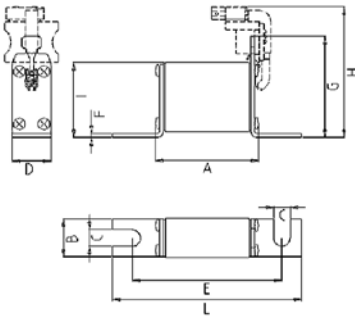
Technische Daten nach Baureihen /
Technical Data Types of Fuses

Technische Daten Sicherungs-Unterteile /
Technical Data Fuse Bases

660 V

NH 000 DIN 80

Verpackungseinheit / Packing unit: 6 Stück / 6 pieces



Betriebsklasse / Class gR/aR	IEC 60 269-4 VDE 0636-4
--	--

Artikel Nr. Article No.	Größe Size	Länge Length										
		In/A	A	B	C	D	E	F	G	H	I	L
		A	mm	mm	mm	mm	mm	mm	mm	mm	mm	mm
20 282 04	NH000/DIN 80	16-100	55	20	8,5	20,5	78	2	-	70	39	100
20 558 04		125-160		28,8	10,3	29,5		2,5		80		105

Bemessungsausschaltvermögen / Rated breaking capacity 100 kA

Bemessungsstrom Rated Current	Artikel Nr. Article No.		Gewicht Weight	Charakteristik Class	Bemessungs- spannung Rated Voltage	Schmelz- integral Pre-Arcing- I ² t-Value	Ausschalt- integral Total I ² t-Value	Leistungs- abgabe Power Loss
	mit Kennmelder with indicator	für ext. Meldeschal- ter/ for ext. switch*						
A			kg / 1		V	A ² s	A ² s	W
16	20 282 04.16	20 558 04.16	0,14	gR	660	10	70	5,0
20	20 282 04.20	20 558 04.20	0,14	gR	660	17	120	6,0
25	20 282 04.25	20 558 04.25	0,14	gR	660	29	200	7,0
32	20 282 04.32	20 558 04.32	0,14	gR	660	66	450	9,0
35	20 282 04.35	20 558 04.35	0,14	gR	660	81	550	9,0
40	20 282 04.40	20 558 04.40	0,14	gR	660	103	700	10
50	20 282 04.50	20 558 04.50	0,14	gR	660	184	1.300	11
63	20 282 04.63	20 558 04.63	0,14	gR	660	330	2.300	13
80	20 282 04.80	20 558 04.80	0,14	gR	660	512	3.500	18
100	20 282 04.100	20 558 04.100	0,14	gR	660	930	6.400	22
125	20 282 04.125	20 558 04.125	0,14	aR	660	1.650	11.200	24
160	20 282 04.160	20 558 04.160	0,14	aR	660	4.250	29.000	28

* Optional: GL-Meldeschal-ter siehe Seiten 43-44
GL-switch see pages 43-44

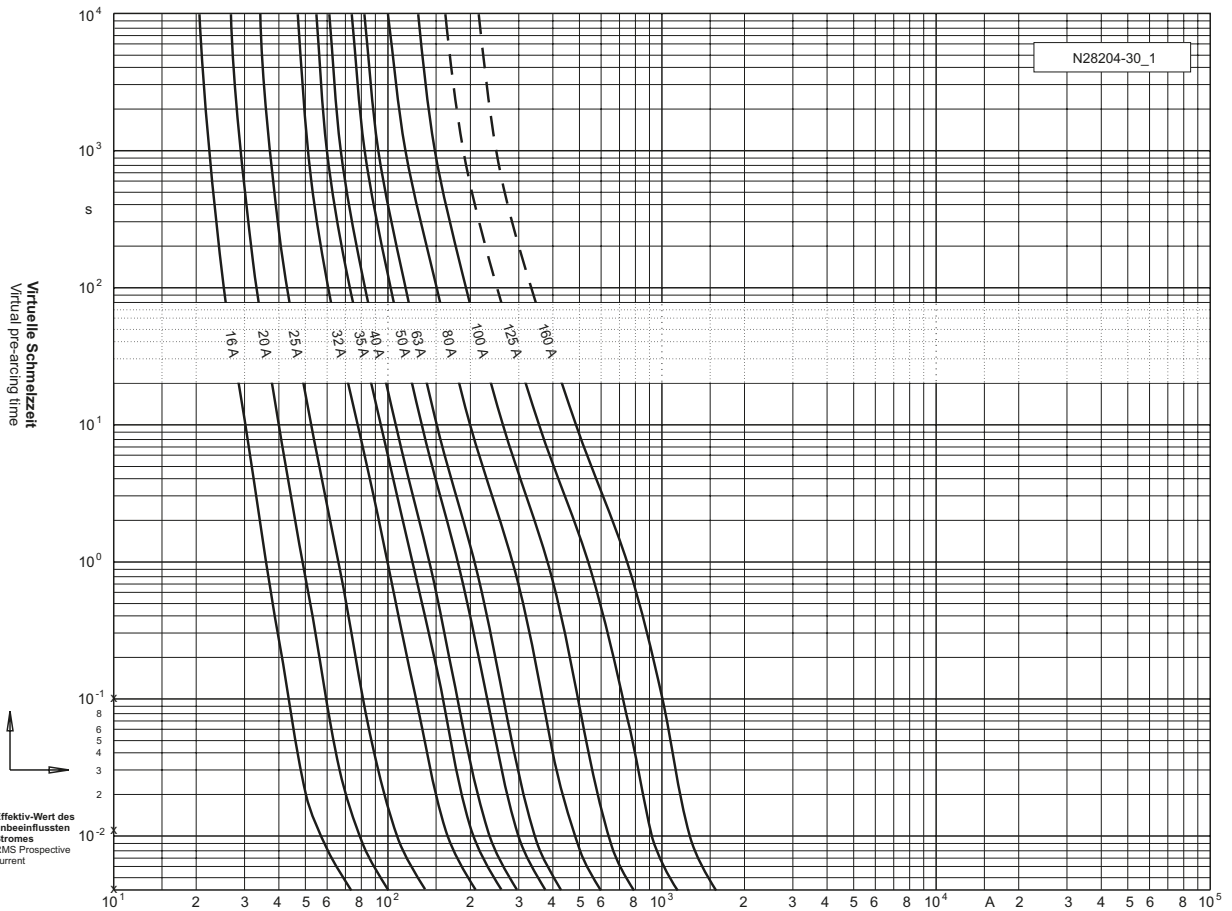
Sicherungshalter siehe Seite 40
Fuse-holder see page 40

Applikationskoeffizienten / Application coefficients (Weiterführende Informationen siehe Seite 13 / for more information see page 13)					
a	A2	B1 max.	B2	CF3	
130	0,8	1,25	0,8	0,8	

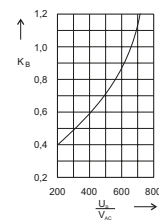
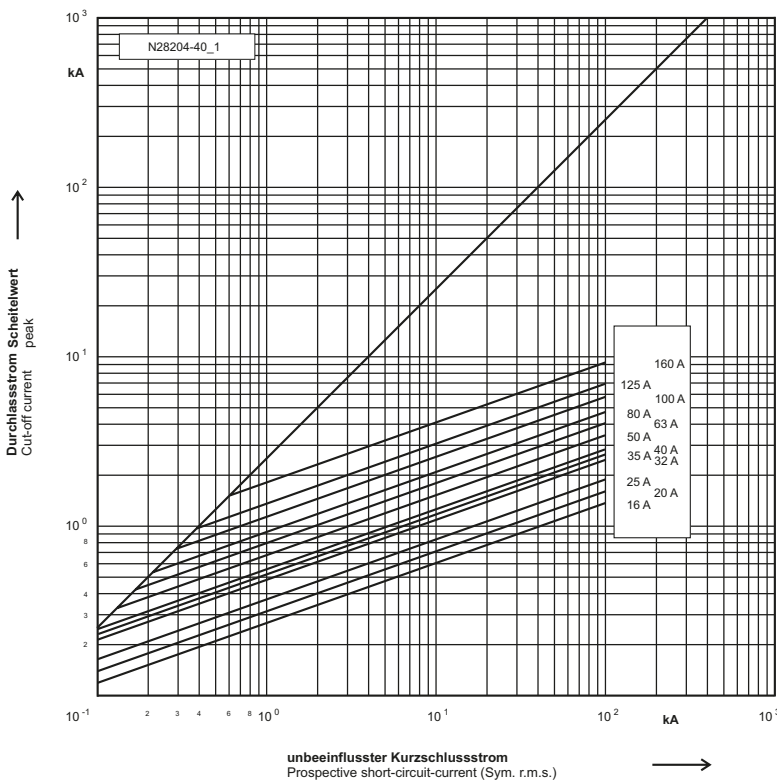
660 V

NH 000 DIN 80

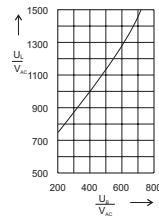
Zeit/Strom-Kennlinien
Time-current characteristics



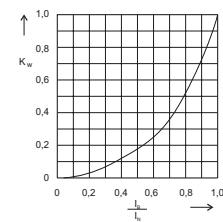
Durchlass-Strom
Cut-off current



Umrechnungsfaktor für den Ausschalt i^2t -Wert
Reduction factor for total i^2t -value



Schaltspannungsdiagramm
Arc Voltage-Diagramm

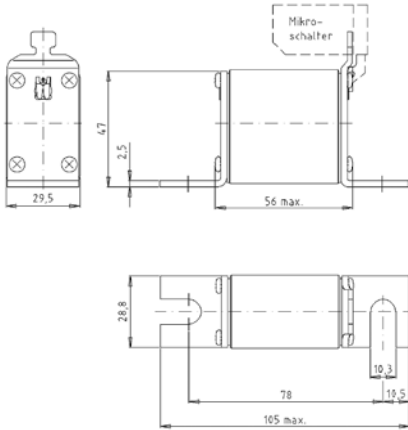


Umrechnungsfaktor der Leistungsabgabe
Reduction factor for power Loss

660 V

NH 00 DIN 80

Verpackungseinheit / Packing unit: 3 Stück / 3 pieces



Betriebsklasse / Class gR/aR	IEC 60 269-4 VDE 0636-4
--	--

Bemessungsspannung Rated Voltage	Artikel Nr. Article No	Größe Size	Bemessungsstrom Rated Current
V			A
660	20 189 04	NH 00	16-250
	20 412 04		

Bemessungsausschaltvermögen / Rated breaking capacity 100 kA

Bemessungsstrom Rated Current	Artikel Nr. Article No.		Gewicht Weight	Charakteristik Class	Bemessungsspannung Rated Voltage	Schmelzintegral Pre-Arcing-I ² t-Value	Ausschaltintegral Total I ² t-Value	Leistungsabgabe Power Loss
	mit Kennmelder with indicator	für ext. Meldeschalter/ for ext. switch*						
A			kg / 1		V	A ² s	A ² s	W
16	20 189 04.16	20 412 04.16	0,2	gR	660	10	70	4,6
20	20 189 04.20	20 412 04.20	0,2	gR	660	17	120	5,5
25	20 189 04.25	20 412 04.25	0,2	gR	660	29	200	6,7
32	20 189 04.32	20 412 04.32	0,2	gR	660	66	450	8,9
35	20 189 04.35	20 412 04.35	0,2	gR	660	81	550	9,2
40	20 189 04.40	20 412 04.40	0,2	gR	660	103	700	9,8
50	20 189 04.50	20 412 04.50	0,2	gR	660	184	1.300	11
63	20 189 04.63	20 412 04.63	0,2	gR	660	330	2.300	13
80	20 189 04.80	20 412 04.80	0,2	gR	660	512	3.500	15
100	20 189 04.100	20 412 04.100	0,2	gR	660	930	6.400	18
125	20 189 04.125	20 412 04.125	0,2	aR	660	1.650	11.200	22
160	20 189 04.160	20 412 04.160	0,2	aR	660	4.250	29.000	26
200	20 189 04.200	20 412 04.200	0,2	aR	660	8.000	54.400	28
250	20 189 04.250	20 412 04.250	0,2	aR	660	16.800	114.300	31

* Optional: GL-Meldeschalter siehe Seiten 43-44
GL-switch see pages 43-44

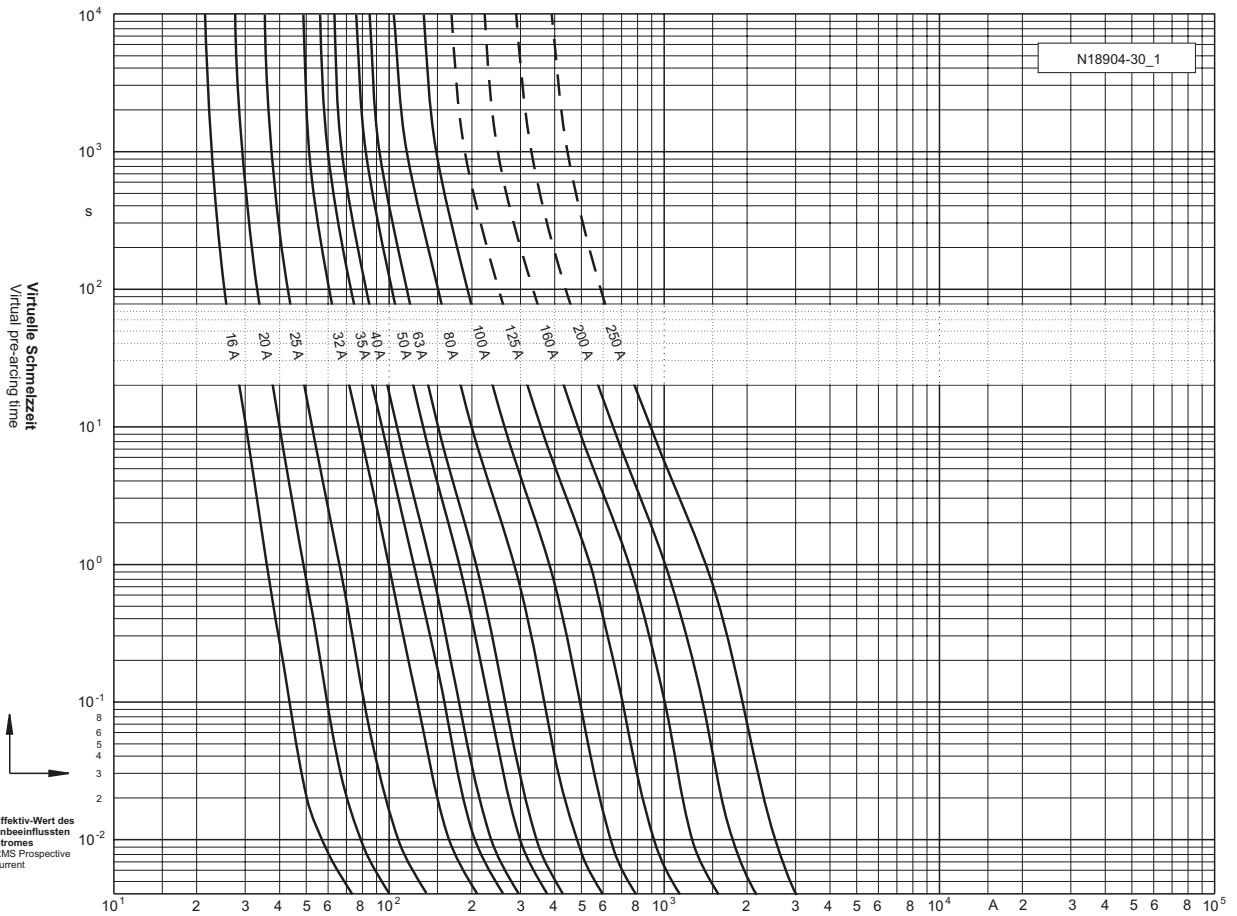
Sicherungshalter siehe Seite 40
Fuse-holder see page 40

Applikationskoeffizienten / Application coefficients (Weiterführende Informationen siehe Seite 13 / for more information see page 13)					
a	A2	B1 max.	B2	CF3	
130	0,8	1,25	0,8	0,8	

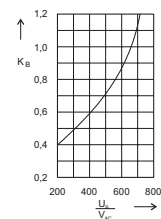
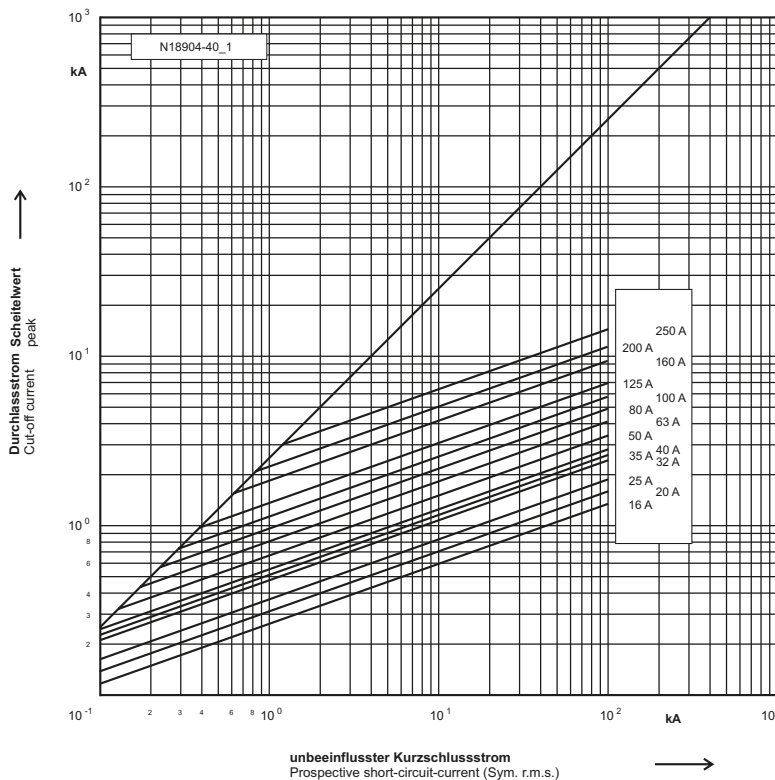
660 V

NH 00 DIN 80

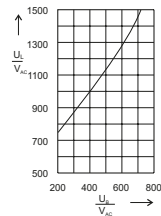
Zeit/Strom-Kennlinien
Time-current characteristics



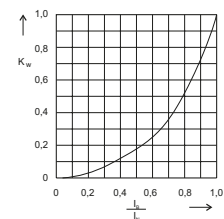
Durchlass-Strom
Cut-off current



Umrechnungsfaktor für den Ausschalt i^2t -Wert
Reduction factor for total i^2t -value




Schaltspannungsdiagramm
Arc Voltage-Diagram

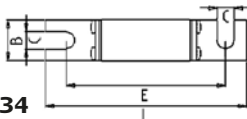
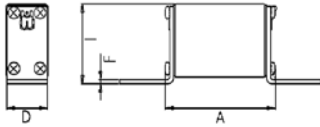


Umrechnungsfaktor der Leistungsabgabe
Reduction factor for power Loss

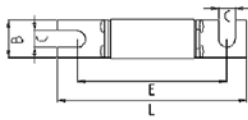
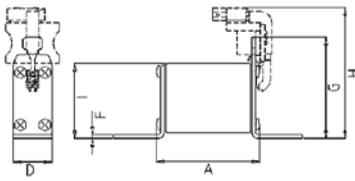
690 V

NH000 - 00 / DIN 80

 usE180276



20 282 34
20 189 34



20 558 34
20 412 34

Verpackungseinheit / Packing unit: 6 Stück / 6 pieces

Betriebsklasse / Class gRL (gS)	IEC 60 269-4 VDE 0636-4 UL 248-13		
---	--	--	--

Bemessungsspannung Rated Voltage	Anzeiger Indicator	Griffflaschen Brackets	Mögl. GL-Meldeschalter suitable GL-switch
V			
690	Klappmelder flap indicator	-	-

Artikel Nr. Article No.	Größe Size	Länge Length										
		In/A	A	B	C	D	E	F	G	H	I	L
		A	mm	mm	mm	mm	mm	mm	mm	mm	mm	mm
20 282 34	NH000/DIN 80	16-80	55	20	8,5	20,5	78	2	-	70	39	100
20 558 34*												
20 189 34	NH00/DIN 80	100-200		28,8	10,3	29,5		2,5		80		105
20 412 34*												

Bemessungsausschaltvermögen / Rated breaking capacity 200 kA AC 700 V

Bemessungsstrom Rated Current	Artikel Nr. Article No.		Gewicht Weight	Bemessungs- spannung Rated Voltage		Schmelzintegral Pre-Arcing I ² t-Value	Ausschalt- integral Total I ² t-Value	Leistungs- abgabe Power Loss
	mit Klappmelder with indicator	für ext. Meldeschalter/ for ext. switch*		IEC 60269-4	UL 248-13			
A			kg / 1	V	V	A ² s	A ² s	W
16	20 282 34.16	20 558 34.16	0,14	690	700	18	180	3,2
20	20 282 34.20	20 558 34.20	0,14	690	700	41	410	3,6
25	20 282 34.25	20 558 34.25	0,14	690	700	74	740	4,2
35	20 282 34.35	20 558 34.35	0,14	690	700	170	1.700	5,2
40	20 282 34.40	20 558 34.40	0,14	690	700	300	3.000	5,6
50	20 282 34.50	20 558 34.50	0,14	690	700	460	4.600	6,5
63	20 282 34.63	20 558 34.63	0,14	690	700	840	8.400	7,6
80	20 282 34.80	20 558 34.80	0,14	690	700	1.800	18.000	8,8
100	20 189 34.100	20 412 34.100	0,14	690	700	3.000	30.000	10,5
125	20 189 34.125	20 412 34.125	0,14	690	700	6.000	60.000	12
160	20 189 34.160	20 412 34.160	0,14	690	700	10.400	80.000	17
200	20 189 34.200	20 412 34.200	0,14	690	700	16.000	110.000	21

* Optional: GL-Meldeschalter siehe Seiten 43-44
GL-switch see pages 43-44

Sicherungshalter siehe Seite 40
Fuse-holder see page 40

Applikationskoeffizienten / Application coefficients (Weiterführende Informationen siehe Seite 13 / for more information see page 13)

a	A2	B1 max.	B2	CF3
130	1,0	1,25	0,5	0,8